

**RYS. NR 1/3 PROJEKT
ZAGOSPODAROWANIA TERENU
ARKUSZ 3
SKALA 1:500**

LEGENDA:

Projektowane:

--- projektowana kanalizacja deszczowa wraz z przykanalikami i wpustami

--- projektowany drenaż

Projektowane wg odr. opracowania:

--- projektowane krawniki (betonowe 15x30 cm)

--- projektowane krawniki (betonowe 15x22 cm)

--- projektowane obrzeża (betonowe 6x20 cm)

--- projektowane obrzeża (betonowe 6x30 cm)

--- projektowane obrzeża (betonowe 6x30 cm na ławie betonowej)

--- projektowane oporniki (betonowe 12x25 cm na ławie betonowej)

--- projektowane krawędzie jezdni

--- projektowane krawędzie poboczy

--- projektowane bariery drogowe

--- projektowane balustrady

--- projektowane ogrodzenia lańcuchowe

--- projektowana sieć wodociągowa wraz z hydrantem nadziennym

--- istniejąca sieć do likwidacji

--- projektowana sieć gazowa (średniego ciśnienia)

--- projektowana sieć elektroenergetyczna (odwlekanie uliczne wraz ze słupami)

--- projektowana sieć elektroenergetyczna (niskiego napięcia)

--- projektowana sieć elektroenergetyczna (średniego napięcia)

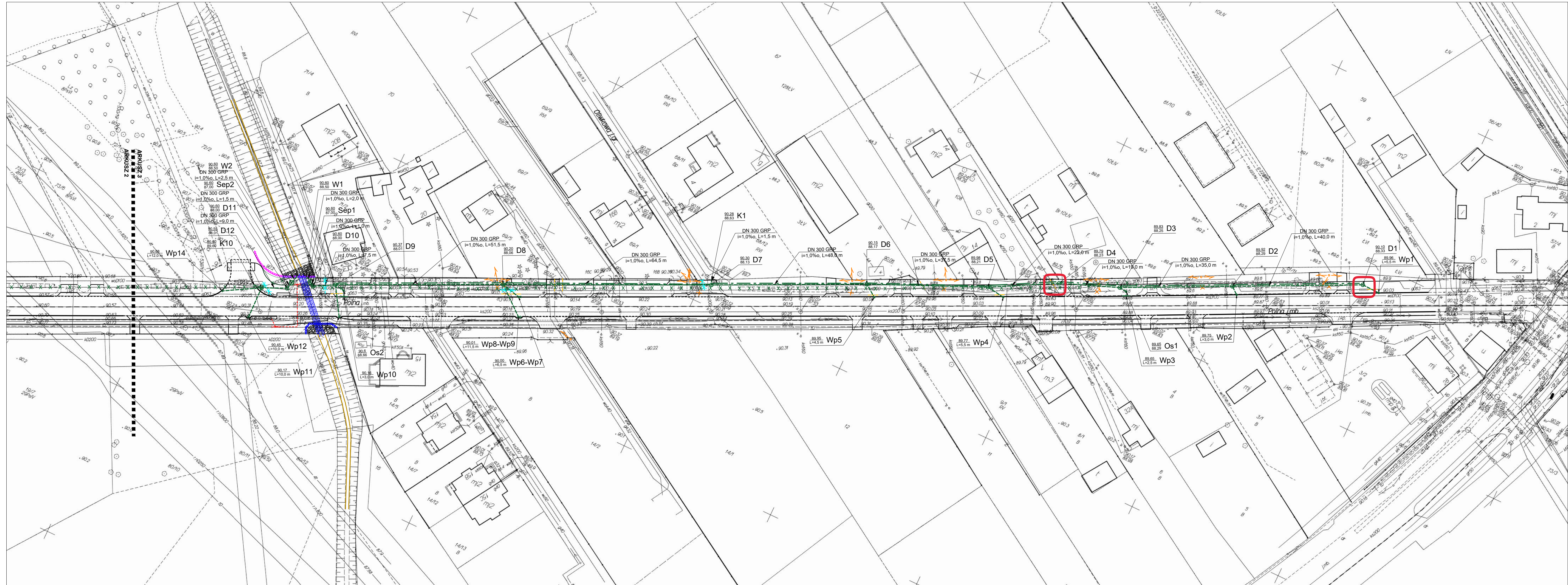
--- projektowana sieć telekomunikacyjna (kanałizacja kablowa)

--- projektowana sieć telekomunikacyjna (oszczędna)

--- projektowana sieć telekomunikacyjna (naspowietrzna)

--- projektowana kanalizacja deszczowa wraz z przykanalikami i wpustami ETAP I

--- projektowany drenaż ETAP I



		DROGOWIEC Sp. z o.o. ul. Ziemowitowa 10 lok. 3, 15-333 Białystok tel. 796 166 476; e-mail: biuro@drogowiec.pl KRS 0000583625; NIP: 9662100389; REGON: 362887758
INWESTOR:	Zarząd Powiatu Wołomińskiego ul. Prądzynskiego 3 05-200 Wołomin	
NAZWA OBIEKTU:	Rozbudowa drogi powiatowej nr 4304W (ul. Polnej w miejscowości Cegielnia oraz Radzymin) na odcinku od ul. Szkolnej w miejscowości Słupno do drogi wojewódzkiej nr 635 (Al. Jana Pawła II) w Radzyminie - ETAP II	
STADIUM:	PROJEKT WYKONAWCZY BUDOWY SIECI KANALIZACJI DESZCZOWEJ	Nr rysunku: 1/3
NAZWA RYS.:	PROJEKT ZAGOSPODAROWANIA TERENU - ARKUSZ 3	Skala: 1:500
ZESPÓŁ PROJEKTOWY:	Branża	Data: X 2019
SANITARNA:	mgr inż. Izabela Kozłowska PDL/0140/POOS/13 PDL/IS/0018/14	Podpis
WSPÓŁPRACA:	mgr inż. Szymon Skarżyński	Podpis